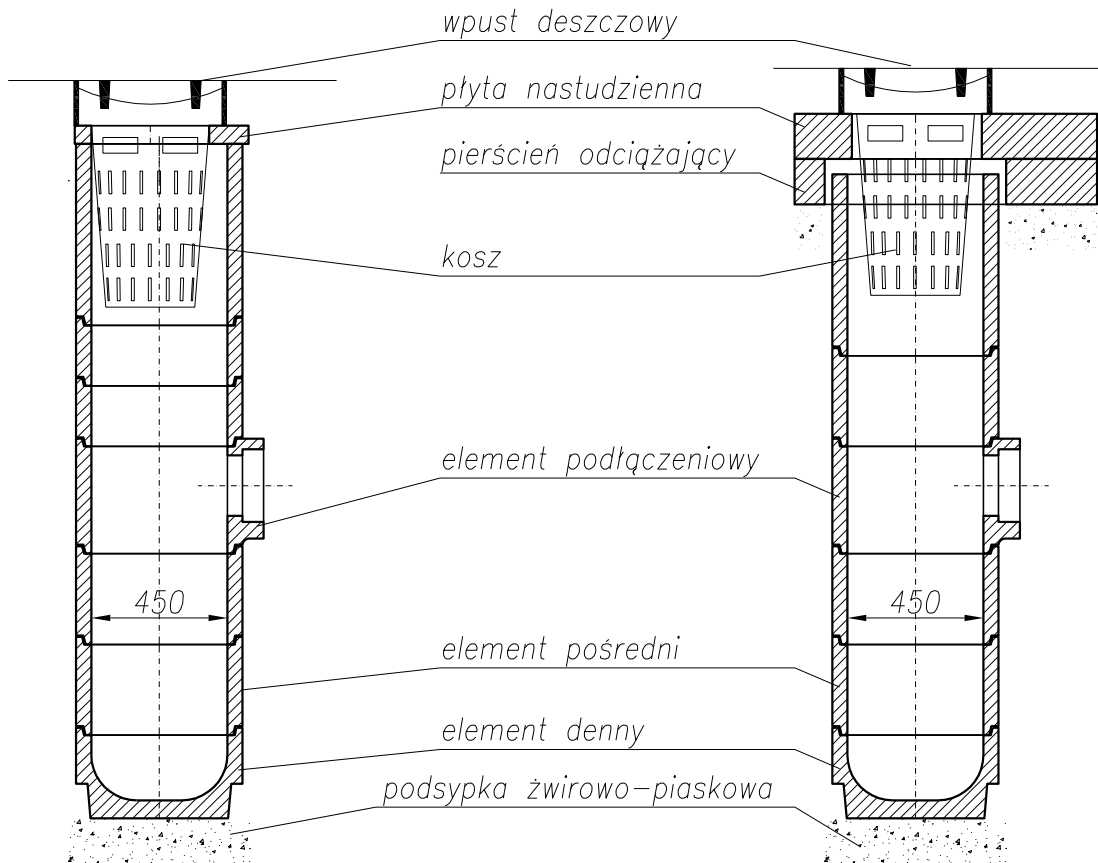



# Studzienka ściekowa

w ścieku

w jezdni



Rozwiązania zawarte w niniejszym opracowaniu podlegają ochronie prawa autorskiego i mogą być powielane oraz udostępniane osobom trzecim jedynie na podstawie pisemnego zezwolenia w/w Biura z zastrzeżeniem wszelkich skutków prawnych.

 <b>IBPBK s.a.</b> Biuro Projektów Budownictwa Komunalnego spółka akcyjna w Gdańsku 80-237 Gdańsk, ul. Jana Uphagena 27 tel.(0 58) 341-40-11; fax (0 58) 341-89-46		Przedłużenie Drogi Gospodarczej, wykonanej w ramach budowy Trasy Kwiatkowskiego do łącznika PG1 do ul. Leszczynki w Gdyni Kanalizacja deszczowa <b>STUDZIENKA ŚCIEKOWA</b>		
Stadium opracowania: PB				
Data: 10.2009		Skala: 1:25		Rys nr <b>6</b>
Nr zlec.: 9708/9774		Nr arch.:		
Projektant:	mgr inż. Wojciech Piotrowski	specj. instalacyjno-inżynieryjna		
Opracowanie:	mgr inż. Andrzej Perkowski	upr. nr 3939/GD/89		
		specj. upr. nr		
		specj. upr. nr		
		specj. upr. nr		
Sprawdzający:	mgr inż. Alicja Stępień	specj. inżynieria sanitarna		
		upr. nr 1990/Gd/85		